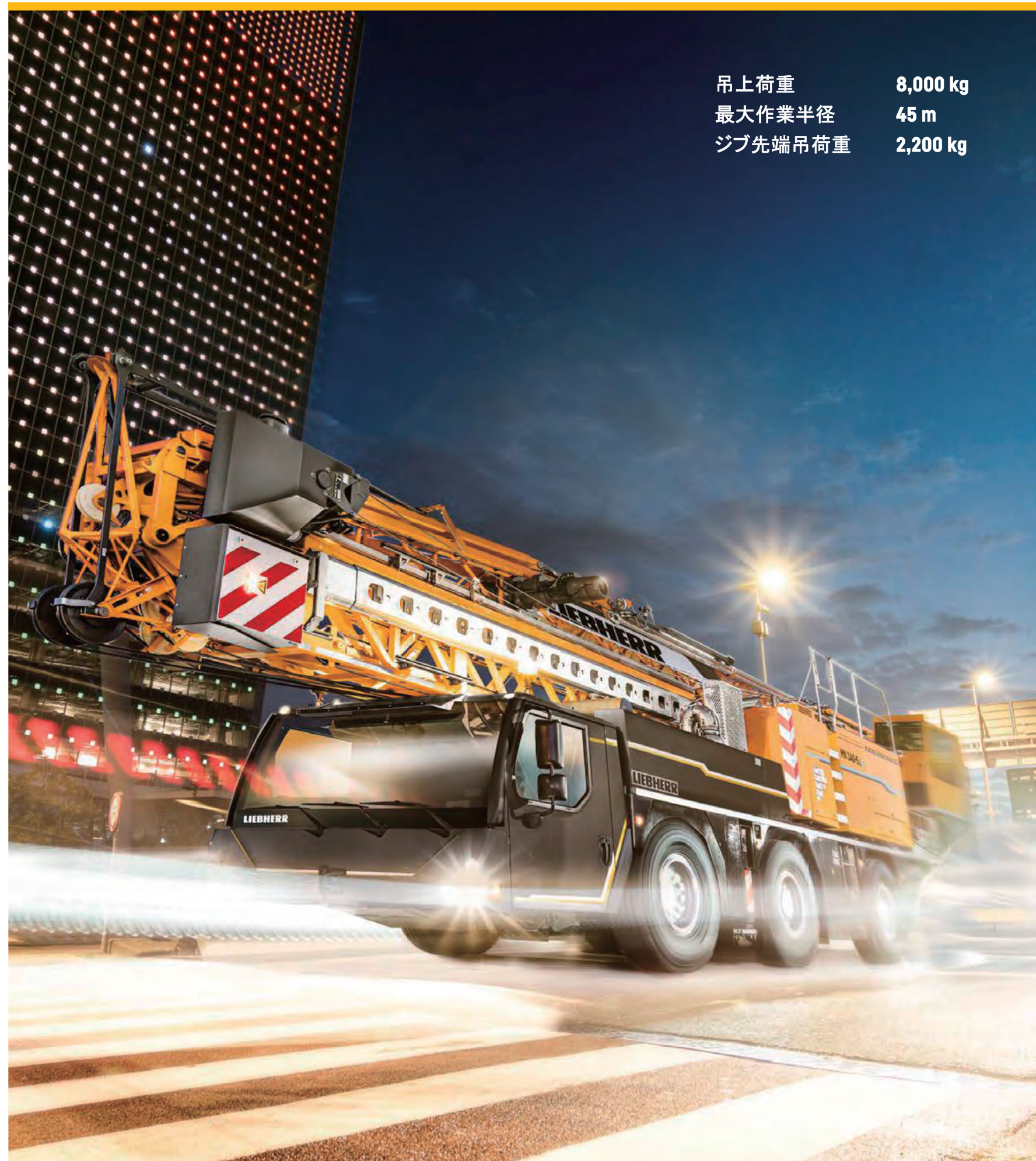


リープヘル製  
モバイルコンストラクションクレーン

**MK 88**

吊上荷重 8,000 kg  
最大作業半径 45 m  
ジブ先端吊荷重 2,200 kg



**LIEBHERR**

# MK88 概要



## ■ 11分で作業開始

アウトリガー張り出し後、約11分でジブが作業状態になります。



## ■ 簡単なジブ操作

ロータリースイッチを選択し、ジブ起伏角度を0,15,30,45度に自動的にセットできます。



## ■ 旋回範囲制限システム

EMSディスプレイで旋回作業範囲が制限可能で誰もが安全に操作できます。



## ■ ボタン操作で水平移動が可能です。

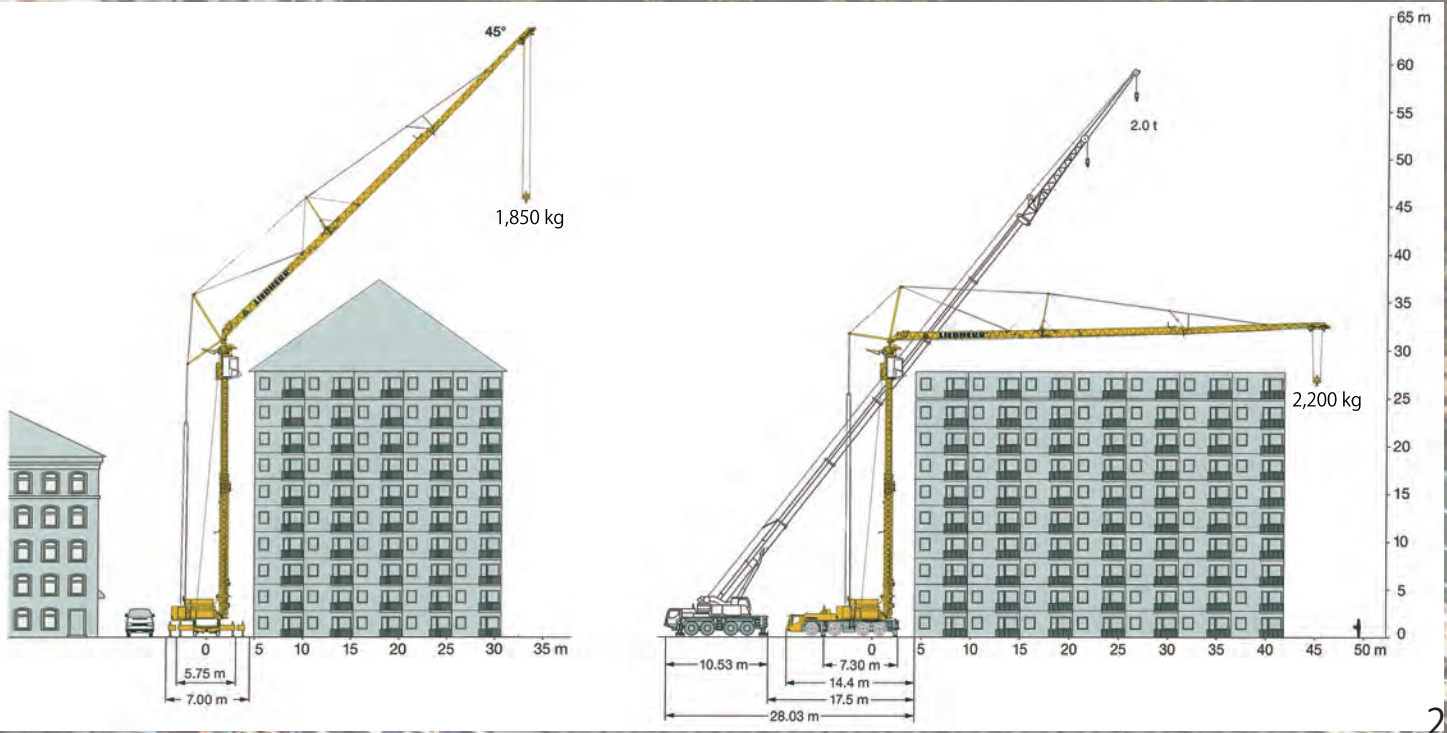
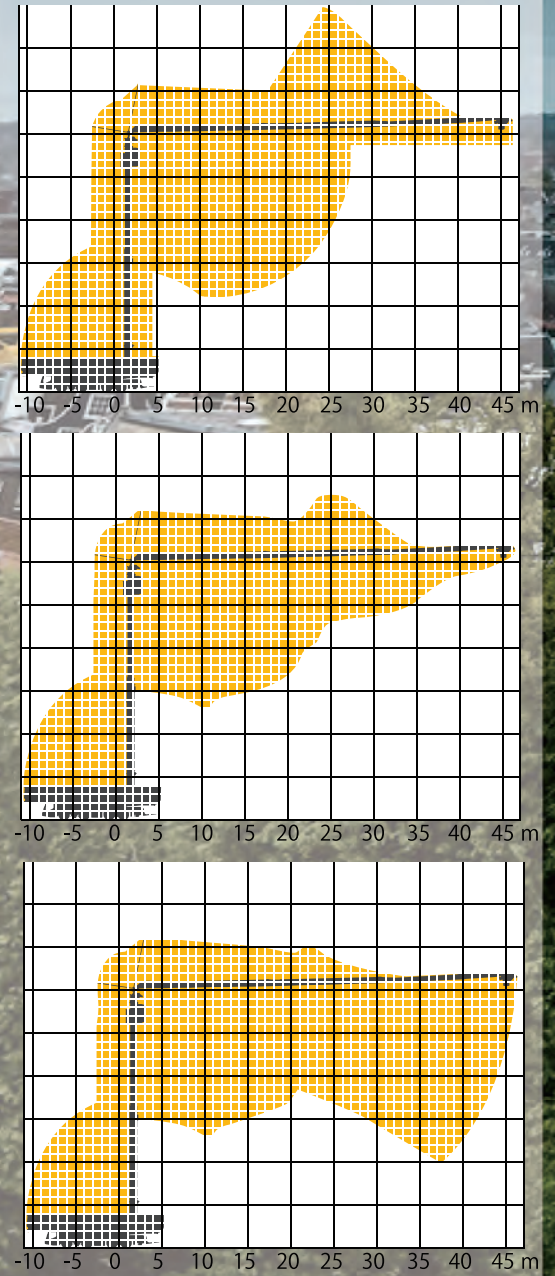
ジブの起伏角度が急でも素早く水平に設定することができます。高精度な制御システムの機能により、トロリーの動作に応じて吊り荷の高さを自動的に調整します。ジブを起こしていても、水平と同じように作業することができます。



■ 操作状況を確認できます。

チェックバック機能付きラジコンは、すべての操作データを2つの画面で表示します。

### 展開図



# 諸元表

## クレーン部仕様

吊上荷重	荷重	最大8.0t (10m～12m)
	半径	10m ～ 45m
タワー	高さ	17.9m/30.2m
ジブ	長さ	45m
	角度	0°、15°、30°、45°
センターウェイト ※1		9.3t (別送)
追加カウンターウェイト ※1		2t (別送)
アウトリガー		H型 4点支持、電気式水準レベル計 リモコン操作可 (ブルートゥース)
動力源 ※2		オプションディーゼル発電機 60kVA 又は 外部電源400V(63A/32A)50Hz
トロリー速度	スピード	最大 67m/分
ウインチ数	数	2ドラム (組立用・ホイスト用)
クレーン運転席		昇降(エレベーター)式
航空警告灯		常時点灯もしくは点滅切替え式
* タワー起立状態での現場走行は可能です。(詳細条件別途)		

※1) カウンターウェイトは一般道路走行時は別送となります。

※2) ディーゼル発電機は標準支給品には含まれていません。

## キャリア部仕様

軸数	4
走行速度	80km/h (運行速度60km/h)
総輪数	8
定員	2名
タイヤ	385/95 R25
最小回転半径	8.01m

## エンジン仕様

メーカー	リープヘル社製
型式	D936 A7
冷却方法	水冷
出力	330kw(448HP)
最大トルク	2335Nm
燃料タンク	約350L

### ■ トランスミッション

\* ZF製オートマチックシフトシステム "Traxon" トランスミッション、前進12段、後進2段

### ■ 車軸

\* 2・3・4軸駆動、デフロック機能付き

### ■ サスペンション

\* 全軸ハイドロニューマチックサスペンション、自動水平復帰(ニボー)機能付き  
車高調整は-100/+100mm可能、全軸サスペンションロック機能付

### ■ 常用ブレーキ

\* 2回路式、全輪サーボエアブレーキ、全軸にディスクブレーキ及び、排気ブレーキ(リターダー)付

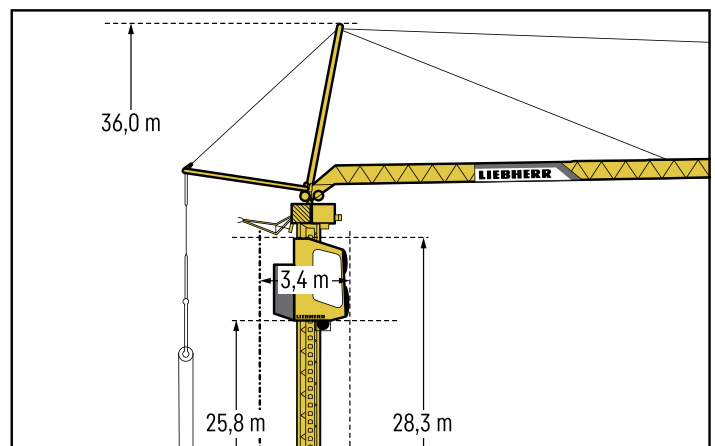
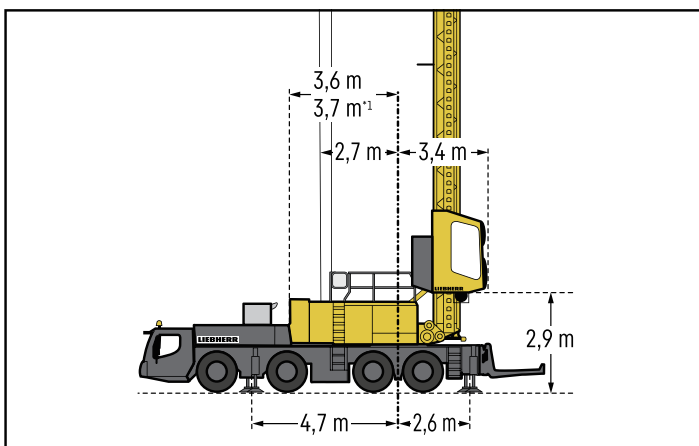
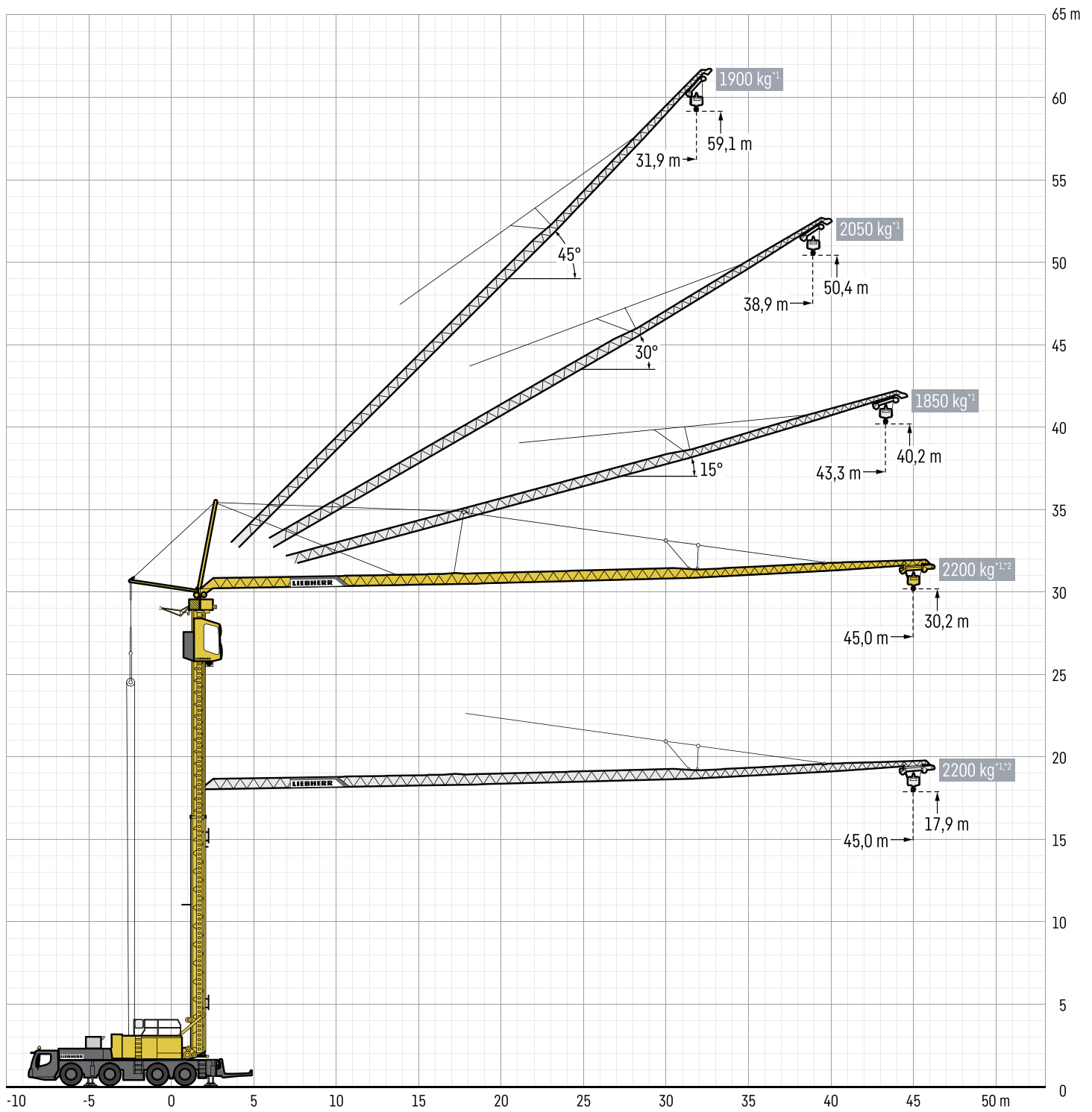
### ■ パーキングブレーキ

\* スプリング式ブレーキが2・3・4軸に作動

### ■ ステアリング

\* 全軸操舵、2回路式1・2軸はメカニカル制御、3・4軸は走行速度により電子/油圧システムによる制御

## 揚程図



# 荷重表(最大カウンターウェイト 11.3t)

7,30 m x 7,00 m

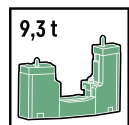
$\alpha^\circ$	m	m	kg	m																			
				10,0	12,0	14,0	16,0	18,0	20,0	22,0	24,0	26,0	28,0	30,0	32,0	34,0	36,0	38,0	40,0	42,0	44,0	45,0	
0°	45,0		3,3-12,0	8000	8000	8000	6910	6080	5410	4870	4420	4050	3730	3450	3200	2990	2800	2630	2480	2340	2220	2100	2050
			3,3-11,0	8000	8000	7370	6360	5580	4960	4460	4050	3700	3400	3140	2920	2720	2540	2390	2250	2120	2000	1900	1850
	Plus		3,3-13,0	8000	8000	7510	6670	5990	5420	4931	4520	4160	3840	3560	3320	3100	2900	2720	2550	2400	2260	2200	
15°	43,3		3,2-43,4	1850	1850																		
			3,2-38,2	1850	1850										1600								
	Plus		3,2-32,0	2600	2600												2430	2290	2150	2030	1920	1850	
			3,2-27,8	2600	2600								2580	2400	2240	2100	1970	1860	1760	1660	1600		
30°	38,9		3,0-12,0	6000	6000	5050	4560	4150	3810	3510	3250	3030	2830	2650	2490	2350	2220	2050					
			3,0-9,0	6000	5620	4970	4450	4020	3660	3360	3100	2870	2670	2490	2340	2200	2070	1950	1800				
45°	31,9		2,7-31,9	1850	1850																		
			2,7-28,3	1850	1850										1600								
	Plus		2,7-23,0	2800	2800								2670	2430	2230	2050	1900						
			2,7-19,5	2800	2800				2730	2460	2230	2040	1870	1730	1600								

7,30 m x 5,75 m

$\alpha^\circ$	m	m	kg	m																					
				10,0	12,0	14,0	16,0	18,0	20,0	22,0	24,0	26,0	28,0	30,0	32,0	34,0	36,0	38,0	40,0	42,0	44,0	45,0			
0°	45,0		3,3-10,5	8000	8000	6930	5870	5080	4470	3980	3580	3250	2970	2730	2520	2340	2180	2030	1910	1790	1690	1590	1550		
			3,3-9,3	8000	7410	6100	5170	4480	3940	3500	3150	2860	2610	2400	2210	2050	1910	1780	1670	1570	1470	1390	1350		
	Plus		3,3-11,5	8000	8000	7620	6410	5510	4830	4280	3840	3480	3170	2910	2690	2490	2320	2170	2030	1910	1800	1700	1650		
15°	43,3		3,2-36,0	1850	1850																				
			3,2-34,0	1850	1850										1400										
	Plus		3,2-26,0	2600	2600												2410	2250	2100	1970	1850	1740	1650	1560	1500
			3,2-24,7	2600	2600								2470	2280	2120	1980	1850	1740	1630	1540	1460	1400			
30°	38,9		3,0-11,0	6000	6000	5580	4880	4320	3880	3510	3200	2930	2700	2500	2330	2180	2040	1910	1750						
			3,0-9,0	6000	5480	4650	4030	3540	3150	2830	2570	2340	2150	1980	1830	1700	1590	1490	1350						
45°	31,9		2,7-31,9	1850	1850																				
			2,7-24,0	1850	1850										1600										
	Plus		2,7-28,3	2800	2800								2670	2430	2230	2050	1900								
			2,7-19,5	2800	2800				2730	2460	2230	2040	1870	1730	1600										

= max. 14,0 m/sec    = max. 20,0 m/sec

Plusモード選択時は、吊上能力が向上しますが、旋回やウインチなどの速度が大幅に抑制されます。  
 ジブが最大起伏している場合の最大揚程での吊り能力は、より低い揚程ではより高い吊り能力になります。  
 詳細の条件毎の定格荷重は説明書を参照してください。



# 荷重表(カウンターウェイト 9.3t)

7,30 m x 7,00 m

α°	m	m	kg	m																			
				10,0	12,0	14,0	16,0	18,0	20,0	22,0	24,0	26,0	28,0	30,0	32,0	34,0	36,0	38,0	40,0	42,0	44,0	45,0	
0°	45,0		3,3-11,0	8000	8000	7370	6360	5580	4970	4460	4050	3700	3400	3140	2920	2720	2540	2390	2250	2120	2000	1900	1850
			3,3-10,0	8000	8000	6760	5850	5140	4570	4110	3730	3410	3130	2900	2690	2510	2340	2200	2070	1950	1840	1750	1700
	Plus <sup>2</sup>		3,3-12,5	8000	8000	8000	7150	6240	5530	4960	4480	4090	3750	3450	3200	2980	2780	2600	2450	2300	2170	2060	2000
15°	43,3		3,2-43,3	1850	1850																		
			3,2-38,2	1850	1850													1600					
	Plus		3,2-30,0	2600	2600										2460	2330	2210	2100	2000	1910	1850		
			3,2-27,8	2600	2600							2580	2400	2240	2100	1970	1860	1760	1660	1600			
30°	38,9		3,0-11,0	6000	6000	5260	4690	4220	3830	3500	3220	2980	2770	2580	2410	2260	2130	2010	1850				
			3,0-8,5	6000	5200	4580	4080	3670	3340	3050	2800	2590	2410	2240	2100	1970	1850	1740	1600				
45°	31,9		2,7-32,0	1850	1850																		
			2,7-28,3	1850	1850										1600								
	Plus		2,7-23,0	2800	2800					2670	2430	2230	2050	1900									
			2,7-19,5	2800	2800			2730	2460	2230	2040	1870	1730	1600									

7,30 m x 5,75 m

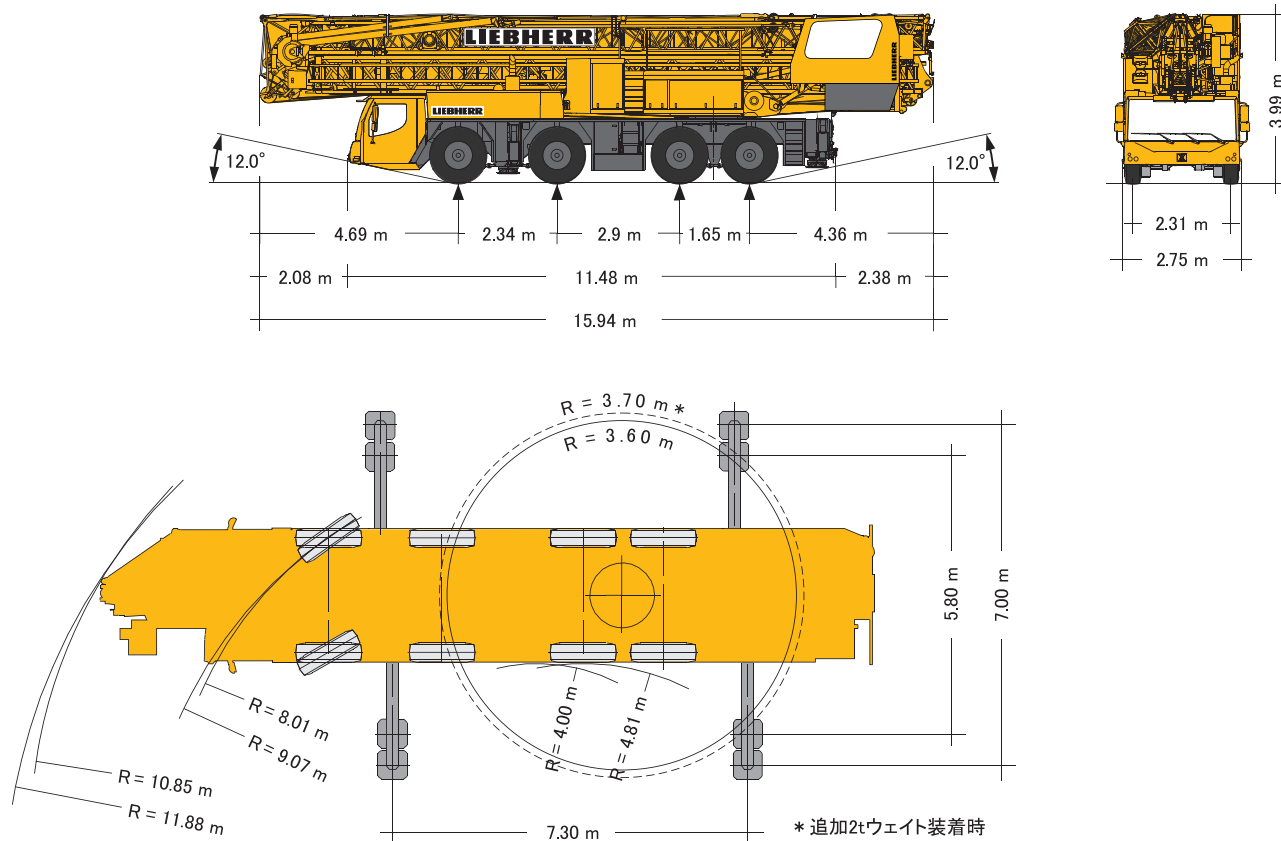
α°	m	m	kg	m																			
				10,0	12,0	14,0	16,0	18,0	20,0	22,0	24,0	26,0	28,0	30,0	32,0	34,0	36,0	38,0	40,0	42,0	44,0	45,0	
0°	45,0		3,3-9,8	8000	7820	6370	5350	4610	4030	3570	3200	2900	2640	2420	2230	2060	1920	1790	1670	1570	1480	1390	1350
			3,3-8,0	8000	6300	5180	4380	3780	3320	2950	2640	2390	2180	1990	1840	1700	1580	1470	1370	1280	1210	1130	1100
	Plus <sup>2</sup>		3,3-10,5	8000	8000	6830	5700	4880	4250	3760	3360	3030	2760	2520	2320	2150	1990	1860	1740	1630	1530	1440	1400
15°	43,3		3,2-32,0	1850	1850												1730	1620	1520	1430	1350	1300	
			3,2-28,8	1850	1850										1150								
	Plus		3,2-23,3	2600	2600					2520	2320	2140	1990	1850	1730	1620	1520	1430	1350	1300			
			3,2-20,8	2600	2600				2460	2250	2070	1910	1770	1650	1540	1440	1350	1270	1200	1150			
30°	38,9		3,0-9,5	6000	5750	4920	4290	3790	3390	3060	2780	2550	2340	2170	2010	1880	1750	1640	1550				
			3,0-8,5	6000	5200	4390	3790	3330	2960	2650	2400	2190	2000	1850	1710	1580	1480	1380	1290				
45°	31,9		2,7-32,0	1850	1850																		
			2,7-28,3	1850	1850										1600								
	Plus		2,7-23,0	2800	2800					2670	2430	2230	2050	1900									
			2,7-19,5	2800	2800			2730	2460	2230	2040	1870	1730	1600									

= max. 14,0 m/sec    = max. 20,0 m/sec

Plusモード選択時は、吊上能力が向上しますが、旋回やウインチなどの速度が大幅に抑制されます。  
 ジブが最大起伏している場合の最大揚程での吊り能力は、より低い揚程ではより高い吊り能力になります。  
 詳細の条件毎の定格荷重は説明書を参照してください。

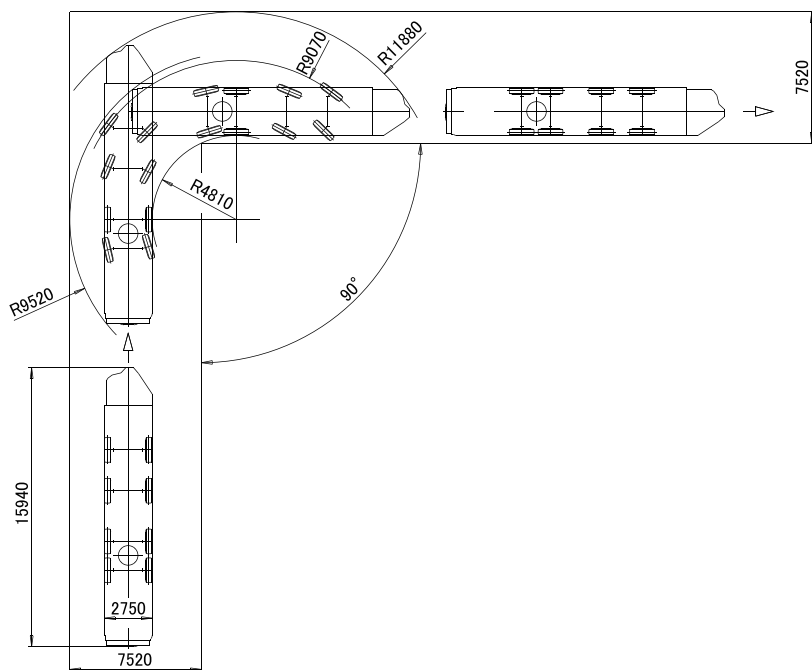
# 主寸法

## 外観寸法

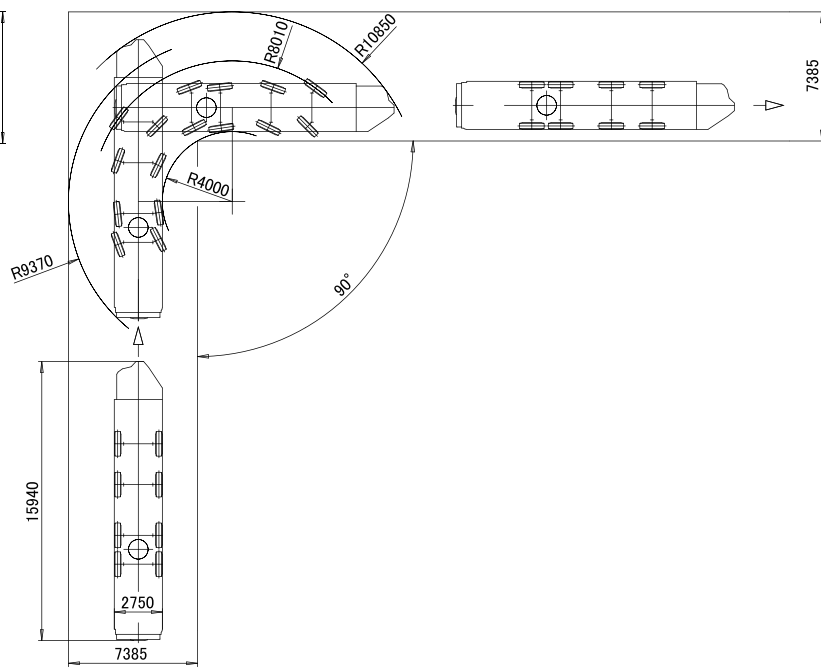


## 走行軌跡図

### 通常ステアリング



### 全輪ステアリング



※本機は公道を走行する場合、カウンターウェイト、発電機を外して走行しなければなりません。

リープヘル・ジャパン株式会社

〒230-0053 横浜市鶴見区大黒町5番39号

TEL. 045-505-8687 (営業)

045-505-8689 (サービス)

FAX. 045-505-8683

なお、本仕様は予告なく変更することがあります。

TCS-002538・EN14439:2009 - EN 13001・2022-10